

# Planta de recepción de fangos ROTAMAT® Ro 3



Tratamiento eficiente de fangos sépticos mediante:

- Con tamiz de finos y prensa de residuos integrada:  
ROTAMAT® Ro 3.1
- Planta completa con desarenador integrado:  
ROTAMAT® Ro 3.3
- Con tromel de lavado integrado-opcional: ROTAMAT® RoFAS

## ►► El reto – Nuestra solución

HUBER ofrece un abanico de soluciones y procesos para la eliminación de fangos procedentes de fosas sépticas, con equipos especialmente adaptados a esta aplicación y probados a lo largo de muchos años. Hay cientos de plantas ROTAMAT® de recepción de fangos sépticos instaladas en todo el mundo. Estos fangos se transportan en camiones cisterna y, en función de las necesidades, se bombean hasta un depósito de regulación desde donde se alimenta a la planta de forma continua. Para plantas de gran capacidad, es posible alimentar directamente sin el almacenamiento previo.

En cualquier caso es necesario eliminar partículas gruesas del fango, como productos de higiene personal, plásticos, etc., a fin de evitar la sobrecarga de la planta debida al fango séptico. Un adecuado tratamiento del fango debe cumplir los siguientes requisitos:

- Elevada capacidad de tratamiento para reducir los tiempos de descarga.
- Elevada capacidad de separación para conseguir una completa separación de material no biodegradable.
- Descarga automática para minimizar costes de personal.
- Sistema completamente encapsulado para evitar malos olores.
- Prensa de residuos integrada para que el material sea apto para gestionar en vertedero, reduciendo el volumen y peso del residuo y con ello los costes de gestión de residuos.



- Fiabilidad del equipo en lo referente a arenas y gravas, lo que asegura un funcionamiento robusto sin problemas.

Los equipos ROTAMAT® especiales que han sido desarrollados específicamente para este proceso ya han demostrado su valía en numerosas instalaciones. Tenemos tres opciones para el tratamiento del fango procedente de fosas sépticas.

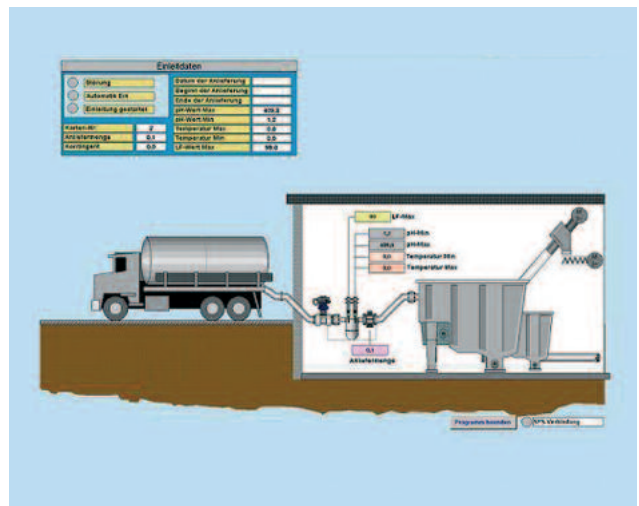
- Con tamiz de finos y prensa de residuos integrada: ROTAMAT® Ro 3.1
- Planta completa con desarenador integrado: ROTAMAT® Ro 3.3
- Con lavado de residuos integrado (opcional): ROTAMAT® RoFAS

## ►► Sistema de identificación y medida

Debido a los requisitos cada vez más restrictivos en personal, equipamiento, tecnología, programación, automatismos, etc. está muy extendida la automatización de todos los procesos. Estos programas facilitan el proceso de medida, almacenamiento de datos, muestreo, la facturación, etc.

Este completo sistema puede tener en cuenta, dependiendo de los requisitos de calidad requeridos diferentes parámetros tales como la longitud de la línea de alimentación, control de caudales, tomas de muestras, etc. facilitando así el control del proceso.

Las plantas pueden estar automatizadas para poder ser puestas en marcha y operadas por el cliente. El sistema está diseñado para almacenar y grabar datos independientemente de la versión del equipo.



Visualización con el sistema de control automático.

## ►► Planta de tamizado de fangos ROTAMAT® Ro 3

La planta de tamizado de fangos ROTAMAT® Ro 3 se utiliza para el desbaste de fango procedente de fosas sépticas. Para esta aplicación se instala un tamiz de finos ROTAMAT® Ro 1 en un contenedor.

Una vez introducido el fango en el tanque, éste pasa a través de un tamiz de finos que retira todo el material no deseado. El residuo es extraído mediante un tornillo, para finalmente descargarlo directamente en un contenedor o mediante un sistema de ensacado, reduciendo el

volumen y el peso del residuo a transportar y gestionar. Todo el proceso se lleva a cabo en el interior de un sistema totalmente encapsulado, evitando así la emisión de malos olores.

## ►► Planta para el tamizado de fangos con tamiz de finos: ROTAMAT® Ro3.1

Esta es nuestra variante más robusta y eficaz. Una ingeniería sofisticada y un acabado robusto y excelente son las claves que garantizan la fiabilidad en su funcionamiento día a día y año tras año en más de 850 plantas, siendo la máquina más popular en Europa para esta aplicación particular.

El elemento principal del equipo Ro 3.1 es el tamiz de finos ROTAMAT® Ro 1. Destaca por su alta capacidad de tratamiento, su alta eficiencia en la separación y su baja pérdida de carga. Además incluye una prensa de residuos con todas las ventajas que de ello se deriva.

El tamiz ROTAMAT® Ro 1 es un equipo robusto, con una fiabilidad de funcionamiento asegurada incluso con arenas y gravas. el equipo está fabricado íntegramente en acero inoxidable decapado en baño ácido y pasivado. La limpieza de la malla es automática y se realiza mediante un peine que pasa a través de ella (para más información consultar el catálogo del tamiz ROTAMAT® Ro 1).



*Planta de recepción de fosas sépticas ROTAMAT® Ro 3.1 con medición de caudal, identificación del cliente y muestreo automático.*



*El material flotante es retenido en el interior de la malla. Los dientes del peine pasan a través de ella y aseguran la limpieza completa de manera automática.*



## ➤➤ Planta de tamizado de fangos con desarenador y clasificador de arenas ROTAMAT® Ro 3.3

Este tipo de plantas ofrece una separación completa de residuos y arenas y consta de los siguientes elementos:

- Tamiz de finos con prensa de residuos integrada.
- Desarenador dimensionado según la normativa ATV



Planta de tamizado de fangos con desarenador y clasificador de arenas ROTAMAT® Ro 3.3

- Clasificador de arenas.

Construcción compacta debido a la integración de todos los elementos en el interior de un contenedor. No emite malos olores, trata el fango y separa y clasifica las arenas.



Combinación de elementos de pretratamiento mecánico sobradamente probados combinados en la Planta de recepción de fangos ROTAMAT® Ro 3.3

## ➤➤ Planta de recepción de fangos ROTAMAT® Ro 3 con tromel de lavado ROTAMAT® RoFAS

Es un tambor giratorio de alto rendimiento y fiabilidad que asegura un buen tamizado forzando el transporte del residuo en su interior sin obstrucciones. Por lo tanto puede utilizarse en las peores condiciones. Los sólidos son lavados y deshidratados después en una prensa con lavado tipo HUBER WAP.



Planta de recepción de fangos con ROTAMAT® RoFAS.

- Alta capacidad de tratamiento.
- Posibilidad de descarga de varios vehículos simultáneamente (opcional).
- Desgaste mínimo.
- Tamizado en dos dimensiones.



50 l de residuo por revolución.

**HUBER Technology España, S.L.**

Calle XVIII, 12 · E-28290 LAS MATAS (Madrid)  
Teléfono: +34 91 630 49 94 · Fax: +34 91 630 49 91  
e-mail: info@huber.es · Internet: www.huber.es

Sujeto a modificaciones técnicas  
0,0 / 2 - 10.2021 - 8.2013

Planta de recepción de fangos  
ROTAMAT® Ro 3